

OSTEOPOROSI

VERSO IL BONE TEAM

Trieste, 2 dicembre 2016

Sala Imperatore • Starhotels Savoia Excelsior Palace

PROGRAMMA

14.30 Registrazione dei partecipanti
15.00 Introduzione al corso: *Luigi Murena, Dario Bianchini*

PRIMA SESSIONE: ASPETTI MULTIDISCIPLINARI DELLA FRAGILITÀ OSSEA

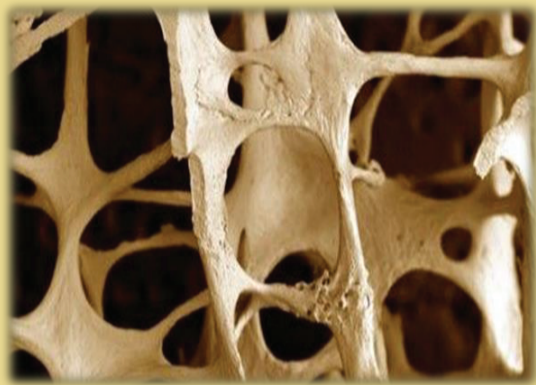
Moderatori: *Diego Giuntini, Alessandro Parma*

15.15 Le malattie intestinali croniche e i malassorbimenti
Dario Bianchini
15.35 Carcinoma della mammella ed osteoporosi
Silva Foladore
15.55 La prevenzione ed il trattamento della osteonecrosi della mandibola (ONJ)
Matteo Biasotto
16.15 Discussione
16.35 Coffee break

SECONDA SESSIONE: LA TERAPIA

Moderatori: *Luigi Murena, Franco Spangaro*

17.00 Dexa appropriatezza prescrittiva e Livelli assistenziali di assistenza (LEA)
Franca Dore
17.20 Terapia medica: la nuova nota 79
Chiara Ratti
17.40 Terapia medica: indicazioni, controindicazioni ed effetti collaterali
Monica Cravatari
18.00 Le malattie ematologiche e la qualità dell'osso
Marta Vidus Rosin
18.20 Fratture vertebrali: vertebro e cifoplastica
Marco Alberti
18.40 Fratture vertebrali: stabilizzazioni chirurgiche
Leonello Tacconi
19.00 Discussione
19.20 Compilazione questionario ECM
19.30 Ringraziamenti e chiusura dei lavori



EVENTO ECM

Evento: 1386 – 172328

Crediti assegnati: 4

Partecipanti: 60

L'evento è stato accreditato ai fini ECM per ODONTOIATRI e MEDICI CHIRURGHI afferenti alle seguenti discipline:

- continuità assistenziale
- ematologia
- endocrinologia
- geriatria
- ginecologia e ostetricia
- medicina fisica e riabilitazione
- medicina generale (medici di famiglia)
- medicina interna
- nefrologia
- oncologia
- ortopedia e traumatologia
- reumatologia

Con il patrocinio



Presidenti del Corso

Luigi Murena, Dario Bianchini

Segreteria Scientifica

Monica Cravatari, Chiara Ratti

Segreteria Organizzativa
Provider ECM

the office

Via San Nicolò, 14 - 34121 Trieste
Tel. +39 040 368343 int. 1+15
Fax. +39 040 368808
e-mail. osteoporosi2016@theoffice.it

ISCRIZIONI

Corso gratuito previa iscrizione all'indirizzo

www.theoffice.it/osteoporosi2016